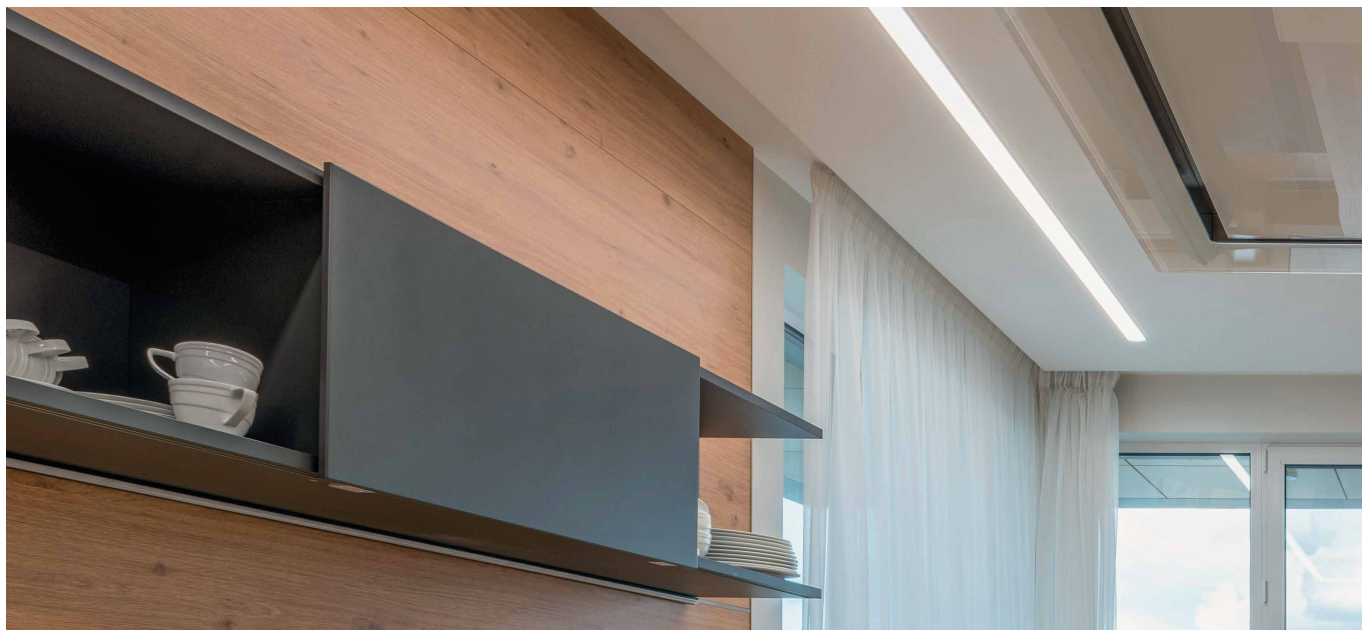


DELTA 3

D3.



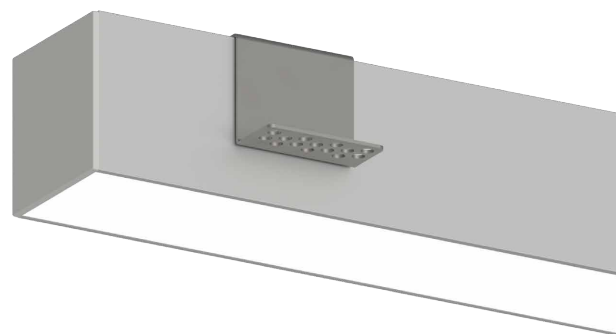
Lampada in alluminio anodizzato decorata completa di diffusore satinato o microprismatico e sorgente LED ad alta luminosità con elevato rapporto Lumen/Watt. Adatta per illuminazione primaria per residenziale, retail, grandi ambienti ed illuminotecnica in genere. Installazione ad incasso.

Alimentazione in tensione costante 24Vdc
Collegamento in parallelo, cavo cm 50

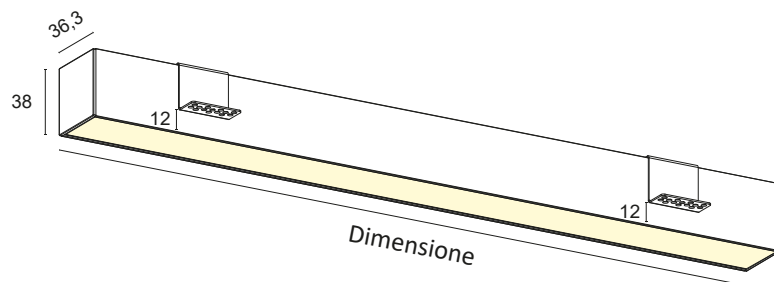
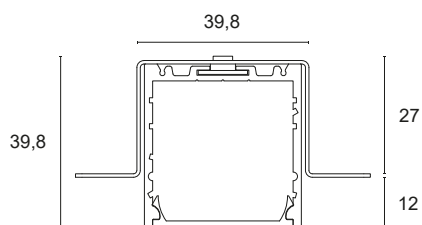
Alimentatori in tensione costante pag. 237

Accessori per dimmerazione pag. 249

 **PRODOTTO IN ITALIA**



Taglio Max fresatura 39,8mm



CODICI BASE

D3.

FINITURE

- 1 Bianco
 - 2 Nero opaco
 - 7 Alluminio satinato
- *Altre finiture su richiesta.

SUPPORTI LATERALI

- 1 Bianco
- 2 Nero opaco
- 5 Grigio
- 7 Alluminio satinato

DIMENSIONE

- C** 500mm
- D** 600mm
- E** 700mm
- F** 800mm
- G** 900mm
- H** 1000mm
- I** 1200mm
- J** 1300mm
- K** 1400mm
- L** 1500mm
- M** 1800mm
- N** 2000mm
- O** 2300mm
- P** 2500mm
- Q** 2800mm
- R** 3000mm

COLORE LED

- BN** 4000K
 - BC** 3000K
 - CC** 2700K
- *Strip disponibili anche colorate, Bianco dinamico, RGB e RGBW.

POTENZA

F	20,2W/m	2500Lm/m	168LED/m	S2835	CRI>85	
F+	20,2W/m	2500Lm/m	168LED/m	S2835	CRI>90	
G	25W/m	3500Lm/m	160LED/m	S2835	CRI>80	
L+	28W/m	3500Lm/m	160LED/m	S2835	CRI>90	
H	30W/m	4500Lm/m	240LED/m	S2835	CRI>80	
M+	40W/m	5000Lm/m	480LED/m	S2835	CRI>90	

*Classe energetica riferita alla sorgente luminosa

DIFFUSORE

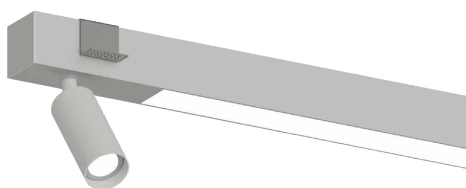
- M** MICROPRISMATICO
- S** SATINATO

Esempio di codifica:

DELTA 3 + Bianco + Supporti laterali bianco + 900mm + 3000K + 20,2W/m CRI>85 + Diffusore satinato = Codice: D3.11GBCFS

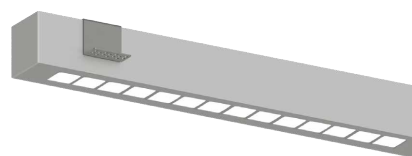
SISTEMI COMPLEMENTARI

ESEMPIO DI DELTA INCASSO E PROIETTORE REM



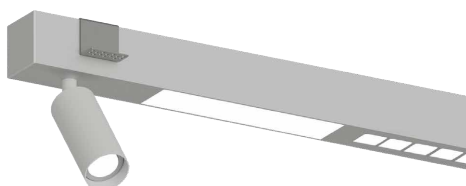
*Dettagli a pag. 276

ESEMPIO DI DELTA INCASSO E MODULO DARK



*Dettagli a pag. 276

ESEMPIO DI DELTA INCASSO, REM E MODULO DARK



*Dettagli a pag. 276